

Sibilo o sfiato sui JTD: rottura tubo intercooler?

domanda

da qualche tempo sul mio JTD sento un forte sibilo in accelerazione, cosa può essere?

risposta

può essersi allentato o bucato uno dei tubi che portano aria verso l'intercooler (ic) o verso il motore

se il sibilo viene da **sopra** è facile che si sia allentato o bucato il tubo che porta aria verso il motore. Il tubo è facilmente visibile xchè scorre sul lato sx e va ad innestarsi nel motore.

se il sibilo viene da **sotto** è il tubo che porta aria all'ic. E' necessario avere un ponte x verificare.

nota: cos'è l'intercooler

“L'intercooler è un radiatore (scambiatore di calore aria-aria) all'interno del quale passa solo l'aria presurizzata dal turbocompressore (oltre a una piccolissima percentuale di vapori d'olio recuperati dal circuito di blow-by).

Se c'è uno sfiato è urgente individuarne l'origine e procedere alla riparazione.

Anzitutto se la fessurazione è consistente si hanno certamente delle anomalie di funzionamento del motore perché il debimetro rileva l'aspirazione di una certa massa d'aria che poi non viene completamente aspirata dal motore (una parte appunto sfiata prima di arrivare al collettore di aspirazione).

E' a rischio la sopravvivenza del turbocompressore: se c'è uno sfiato non c'è più corrispondenza tra la rotazione raggiunta dalla girante e la pressione di sovralimentazione rilevata dal sensore posizionato sul collettore di aspirazione. Ciò comporta che la variazione della geometria dei diffusori avverrà (se avviene) in ritardo, quando ormai il regime di rotazione della girante ha superato di un bel po' la soglia limite. Se lo sfiato è modesto non ci sono grossi problemi, ma se è ampio o si ingrandisce (come è prevedibile che accada) ci sono seri rischi.

L'intercooler è posizionato dietro allo spigolo sinistro del paraurti anteriore.”

soluzione

il caso più semplice è che il tubo si sia allentato (si nota che l'apposita scanalatura x segnare il giusto verso dista parecchio dal suo omologo segno nell'imbocco del tubo)... Facilmente si allenta la fascetta che tiene il tubo si rinfila il tubo e si riavvita la fascetta! Le fascette sono quasi tutte regolabili con vite quindi l'operazione è abbastanza semplice. In caso di tubo bucato (può accadere che sfiorando ripetutamente un bullone si usuri) non resta altro da fare che sostituirlo. In assistenza si provvederà a montare il tubo in una posizione leggermente differente in modo che non tocchi più il bullone.

Una foto del tubo "superiore"



e foto dell' inferiore (in questo caso danneggiato):

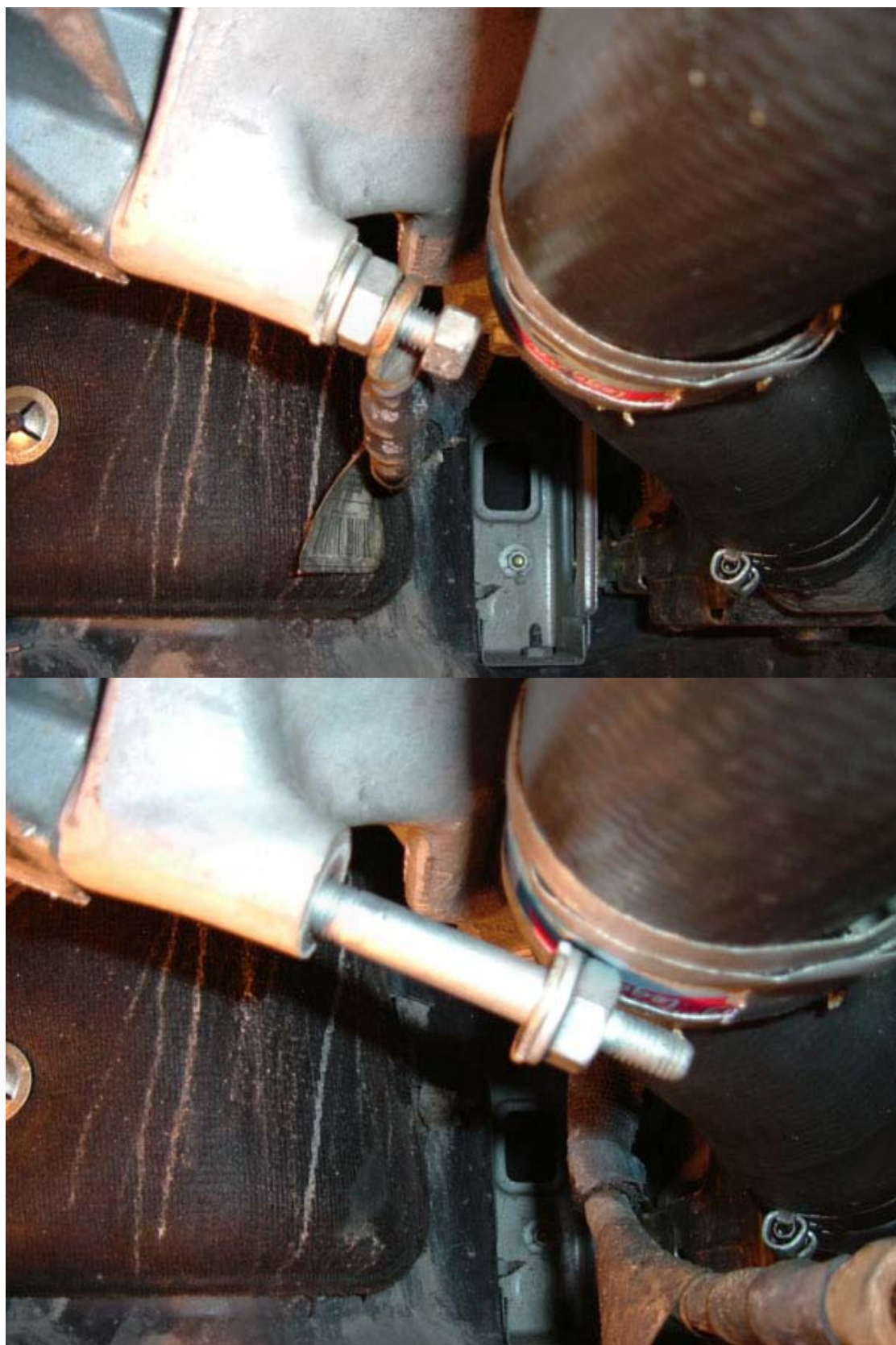




Il problema si manifesta abbastanza frequentemente sul tubo "inferiore" dei mjet 140cv e più raramente nelle altre motorizzazioni JTD.

Di seguito una serie di foto esplicative su come risolvere il problema sul 1.9 mjet 16v:





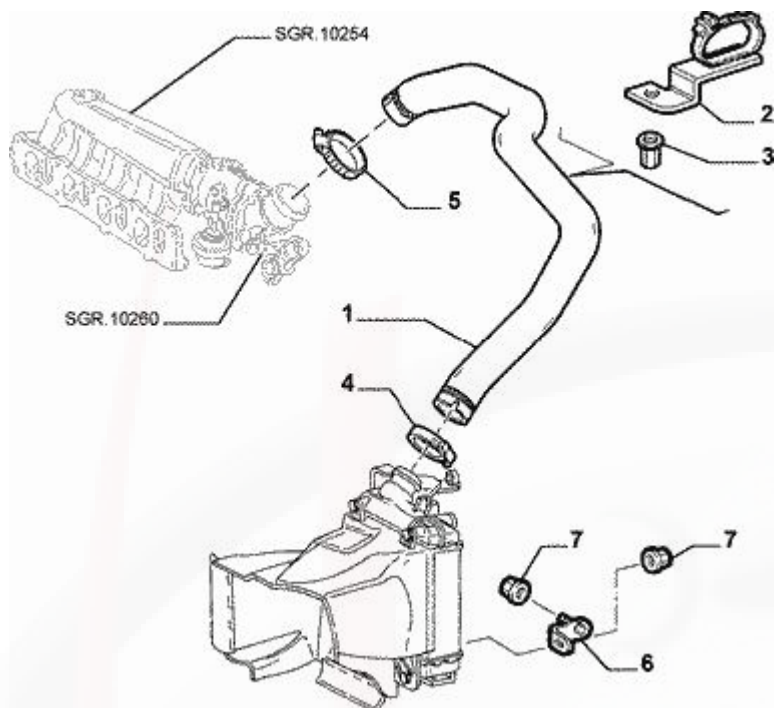


www.alfavirtualclub.it





schema e codici/costi (indicativi) ricambi
tubo superiore:

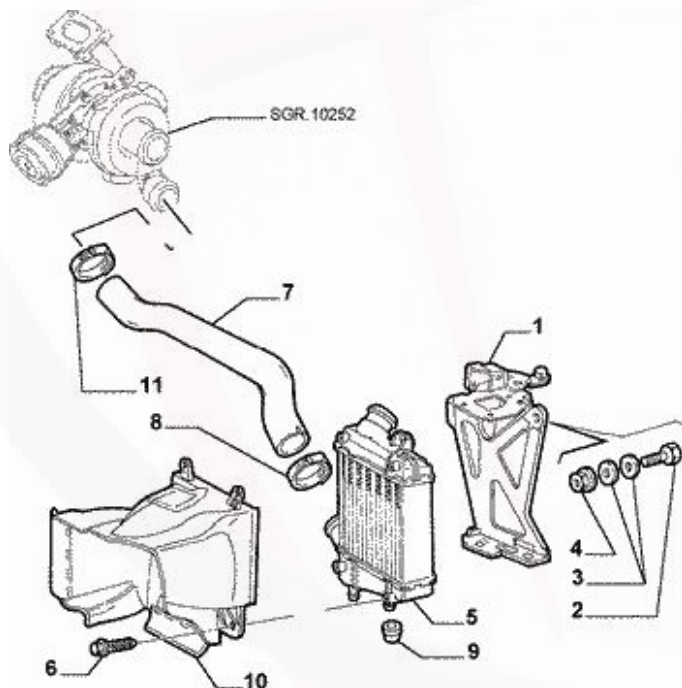


MANICOTTO FLESSIBILE

50508081 - 44,10 €jtd 100 e 115 cv

50508080 - 50,45 €jtd 140 cv circa

tubo inferiore:

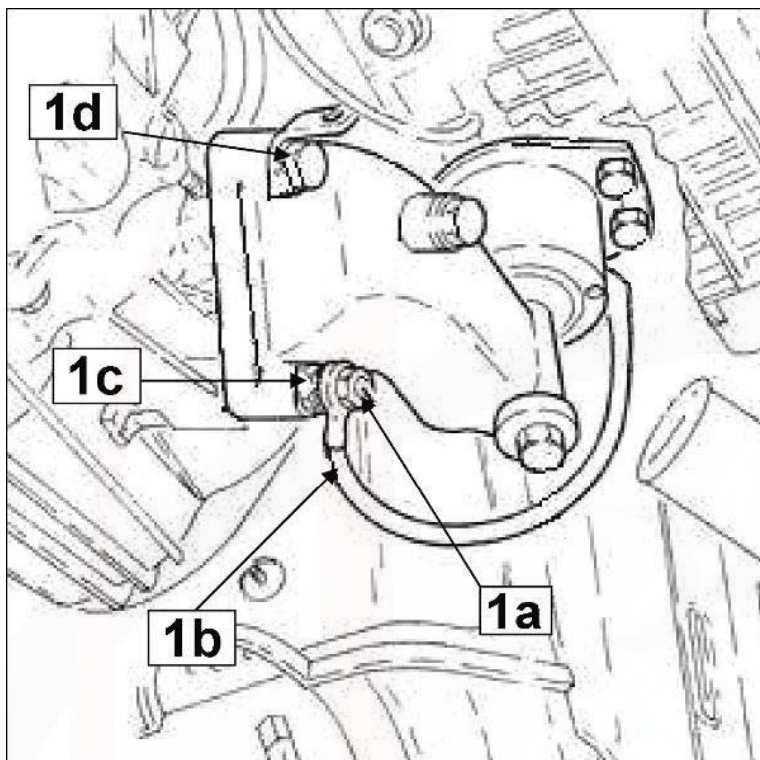


MANICOTTO FLESSIBILE

51735329 - 128,36 €jtd 100

51709470 - 97,92 €jtd 115 e 140 cv

Di seguito il contenuto di una service news per porre rimedio definitivo al problema e non rischiare di rompere nuovamente il tubo intercooler inferiore:



Come potete vedere (questa è la situazione iniziale), si smonta la massa 1b, poi si toglie la vite 1c invertendola di posizione con la vite 1d. A questo punto si monta la massa più in alto. L'anello per agganciare il cambio rimane in alto (lo spostate sulla vite 1c), cambiando opportunamente la posizione delle rondelle sulle due viti che andate ad invertire.

Qui di seguito il risultato visivo dell'intervento:

